

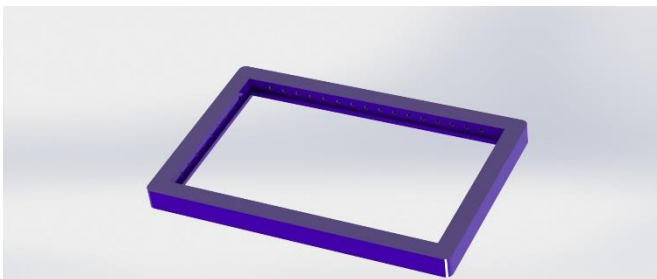
開発品ニュース

非接触パネルセンサのご紹介

【Confidential】

外乱光に強い自社開発素子を搭載した非接触パネルセンサを開発。
 フレームサイズや分解能などお客様のご要望に合わせたカスタマイズへご対応。
 withコロナで、新しい生活様式（ニューノーマル）への非接触操作に新たなご提案です。

製品イメージ



【特徴】

- * 外乱光に強い自社開発素子を搭載した赤外線走査方式（実力値：20,000lx）
- * 外部電源不要なUSB接続
- * 後付け用途などご要望に合わせたカスタマイズ

【用途】

- * 屋内外の公共機器、精算機、発券機、操作パネル、その他入力装置など

【概略仕様】

検出方式	赤外線操作方式
サイズ	6インチ～（ご要望に応じカスタマイズ可）
検出距離	取付面より35mm（ご要望に応じカスタマイズ可）
電源供給	USB
インターフェース	USB
出力方式	UART

お問合せ先

フォト営業部：TEL 03-3457-0871

E-Mail：info-eigyo@nippon-aleph.co.jp