

# 光変調方式分離型フォトセンサ

## OZN-35T-N23(発光側),OZN-35R5-N24(受光側)



### ■特長

- ・検出距離：400mm
- ・1点ねじ取り付け型
- ・外乱光に強い光変調方式

### ■用途

- ・金融機器
- ・自動販売機/券売機
- ・プリンタ/複写機/OA機器
- ・各種通過検知

### ■絶対最大定格

| 項目   | 記号               | 定格      | 単位 | 備考                  |
|------|------------------|---------|----|---------------------|
| 電源電圧 | V <sub>CC</sub>  | DC7     | V  |                     |
| 出力電圧 | V <sub>O</sub>   | 12      | V  | 出カトランジスタ コレクタ・エミッタ間 |
| 出力電流 | I <sub>O</sub>   | 50      | mA | 出カトランジスタ コレクタ電流     |
| 動作温度 | T <sub>opr</sub> | -20~+70 | °C |                     |
| 保存温度 | T <sub>stg</sub> | -20~+85 | °C |                     |

(TA=+25°C)

### ■電氣的、光学的特性

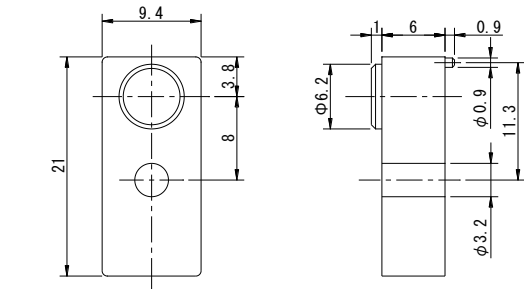
(指定の無い場合 T<sub>A</sub>=+25°C, V<sub>CC</sub>=5.0V±10%)

| 項目               | 記号              | 測定条件   | 最小   | 標準  | 最大  | 単位 |
|------------------|-----------------|--|------|-----|-----|----|
| 動作電源電圧           | V <sub>CC</sub> | -  | 4.5  | 5.0 | 5.5 | V  |
| ローレベル出力電圧        | V <sub>OL</sub> | 光路開放<br>I <sub>OL</sub> =16mA                        | -    | -   | 0.4 | V  |
| ハイレベル出力電圧        | V <sub>OH</sub> | 光路遮断<br>R <sub>L</sub> =10KΩ                         | 4.9  | -   | -   | V  |
| 検出距離             | L               | V <sub>CC</sub> =5.0V, R <sub>L</sub> =10kΩ          | 400  | -   | -   | mm |
| 外乱光許容照度※2 ※2 白熱灯 | E <sub>v</sub>  | -  | 2000 | -   | -   | lx |
| 消費電流             | I <sub>CC</sub> | 平滑値<br>V <sub>CC</sub> =5.0V, V <sub>OUT</sub> =OPEN | -    | -   | 30  | mA |
| 応答時間             | L→H 伝搬遅延時間      | t <sub>PLH</sub>                                     | -    | -   | 1.0 | ms |
|                  | H→L 伝搬遅延時間      | t <sub>PHL</sub>                                     | -    | -   | 1.0 | ms |

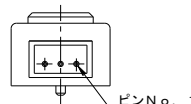
本資料に記載しております内容は予告なしに変更される場合がございます。

ご使用の際には最新の製品仕様書をご用命の上、内容のご確認をお願い致します。

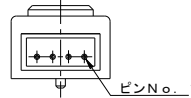
### ■外形寸法図



【発光側】



【受光側】



発光側と受光側の外形寸法図は、同じです。

発光側ケース色：透明クリア

受光側ケース色：黒色(可視光カット)

【発光側】  
コネクタ型番：B3B-ZR-ST (日本圧着端子製造(株))

【受光側】  
コネクタ型番：B4B-ZR-ST (日本圧着端子製造(株))

### ■内部回路図

